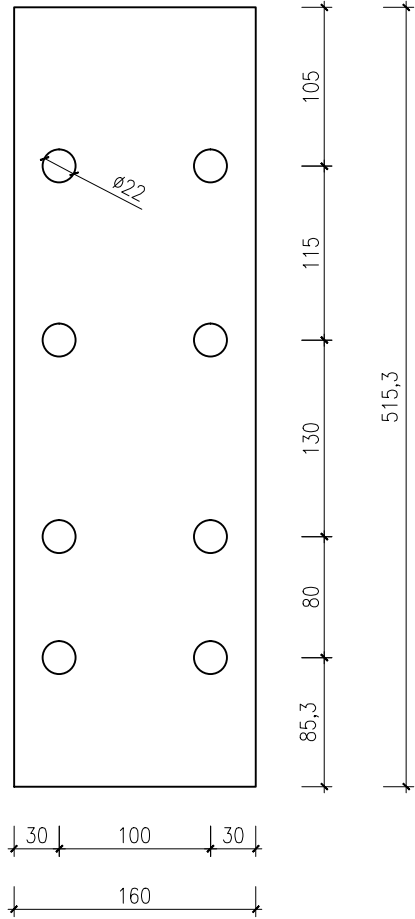


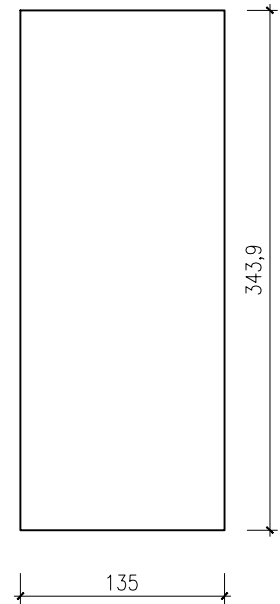
Blacha dla szczegółów od B do G

Skala 1:5

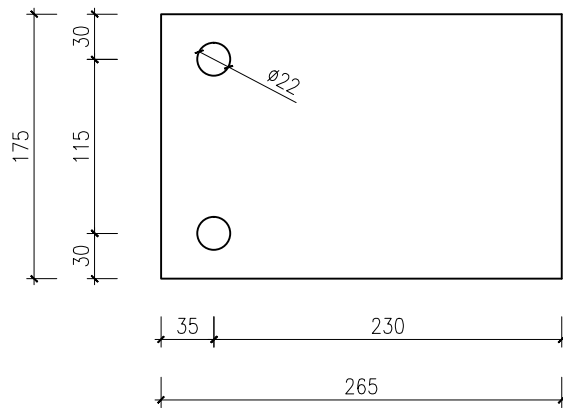
BL.B1
blacha gr.16mm
skala 1:5



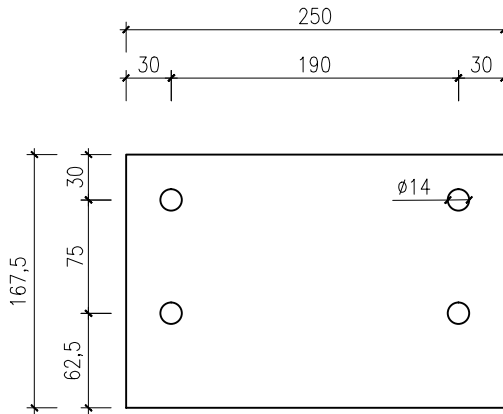
BL.B2
blacha gr.12mm
skala 1:5



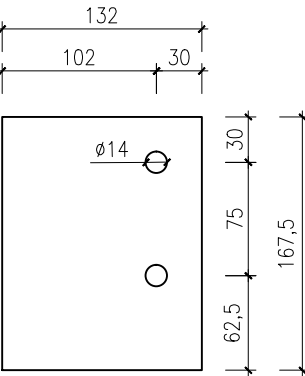
BL.B4
blacha gr.12mm
skala 1:5



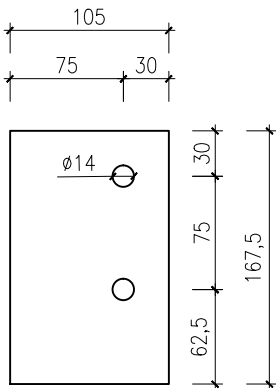
BL.D1
blacha gr.12mm
skala 1:5



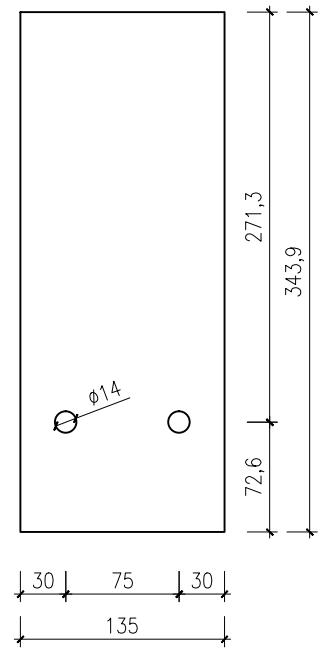
BL.E1
blacha gr.12mm
skala 1:5



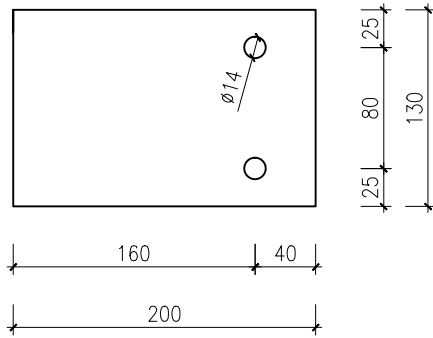
BL.E2
blacha gr.10mm
skala 1:5



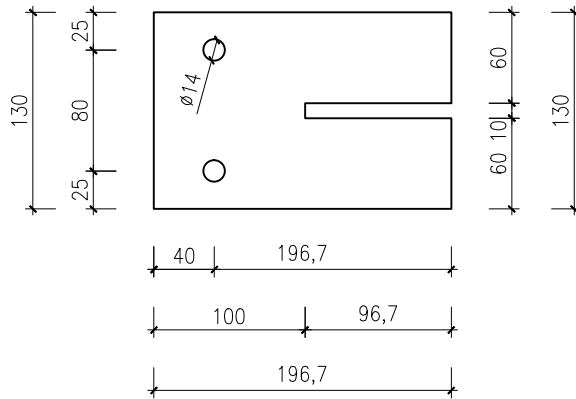
BL.B2a
blacha gr.12mm
skala 1:5



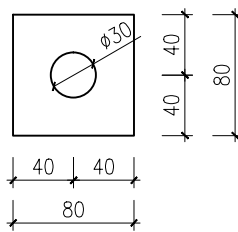
BL.C1
blacha gr.12mm
skala 1:5



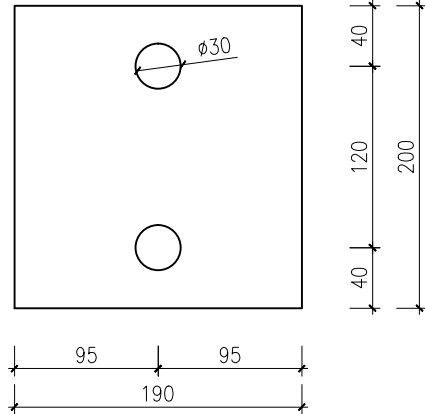
BL.C2
blacha gr.12mm
skala 1:5



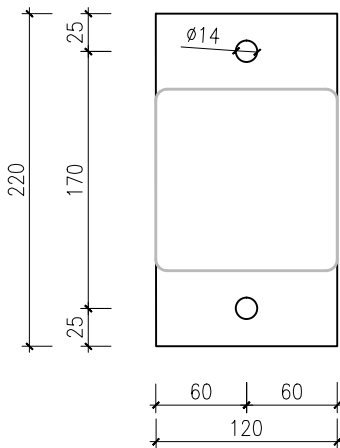
BL.F2
blacha gr.10mm
skala 1:5



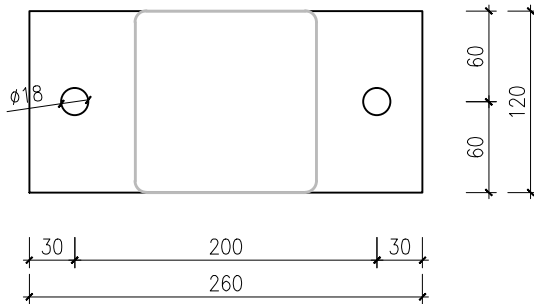
BL.F1
blacha gr.20mm
skala 1:5



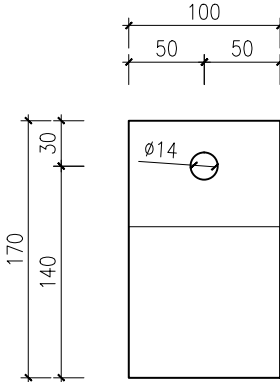
BL.G2
blacha gr.12mm
skala 1:5



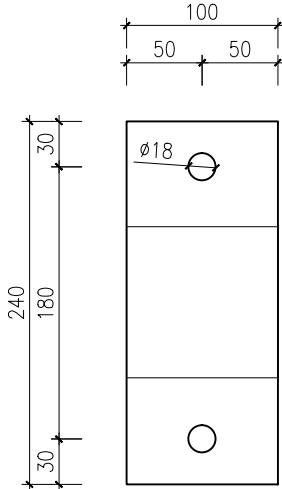
BL.G1
blacha gr.12mm
skala 1:5



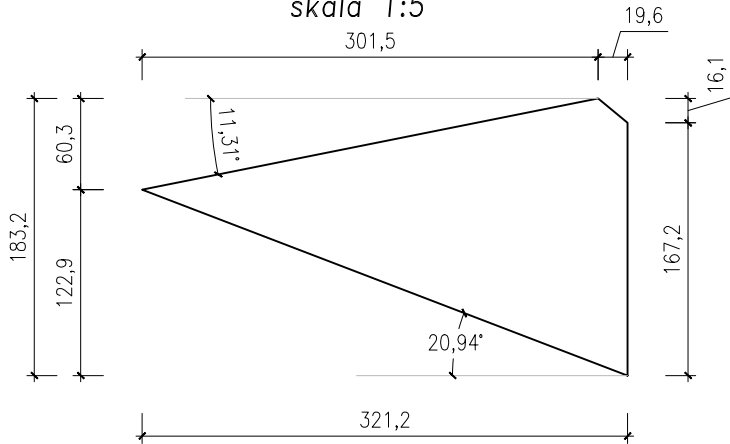
BL.G3
blacha gr.10mm
skala 1:5



BL.G4
blacha gr.12mm
skala 1:5



BL.B3
blacha gr.12mm
skala 1:5



BUD-PREMIUM s.c. W. Lejbt, J. Lejbt ul. Widok 4, 23-400 Biłgoraj e-mail: biuro.budpremium@gmail.com tel. 608-628-065		BRANŻA
		KONSTRUKCYJNA
		ETAP
NAZWA I ADRES OBIEKTU:	BUDOWA BUDYNKU USŁUGOWO-MAGAZYNOWEGO ORAZ RAMPY ZAŁADOWCZEJ WRAZ Z NIEZBĘDĄ INFRASTRUKTURĄ TECHNICZNĄ	PT
INWESTOR:	Powiat Biłgorajski, ul. T. Kościuszki 94, 23-400 Biłgoraj	DATA
PRZEDMIOT RYSUNKU:	BLACHY DLA SZCZEGÓŁÓW "B-G"	03.2024
PROJEKTOWAŁ:	mgr inż. Waldemar Lejbt LU8/0114/PW8kb/19	SKALA
SPRAWDZAJĄCY:	mgr inż. Robert Adamek LU8/0111/POOK/13	1: 5
ASYSTENT PROJEKTANTA	inż. Piotr Borowiec	NR RYSUNKU

K16